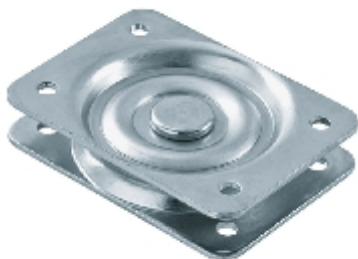



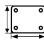
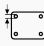
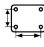


Łożysko kulkowe plate:

197B

RHOMBUS 



Dane techniczne

Wysokość montażowa		19,5 mm
Wymiary		95x70 mm
Wielkość otworu na śrubę		6,5 mm
Odległość pomiędzy otworami na śruby (SE)		75x45 mm
Nośność		280 kg
Weight		324 g

Technical description

Cynk pasywowany

Jednorzędowa wyściągarka

Podwójna płyta łożyska kulkowe

