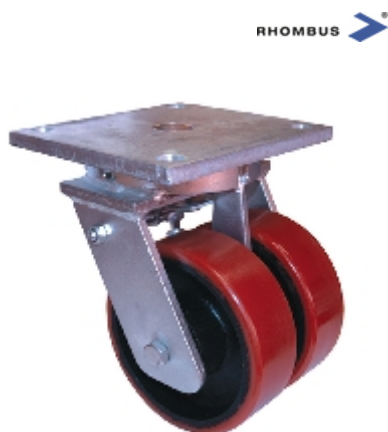


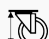


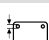




Rolka obrotowa z całkowitą blokadą, umieszczona przed kółkiem 525i 18K250v ZPS

Na zamówienie



Dane techniczne

Średnica		250 mm
Szerokość bieżnika		2x50 mm
Wysokość montażowa		315 mm
Wysunięcie		80 mm
Wymiary		190x170 mm
Średnica otworu na śrubę		17 mm
Odległość pomiędzy otworami na śruby (SE)		150x135 mm
Nośność		1500 kg

Technical description

Ciężka konstrukcja spawana ze stali

Hartowana prowadnica kulek u góry, łożysko wałeczkowo-stożkowe na dole

Nośność do 1.500 kg

Pasywowana cynkowo

Rolka obrotowa ze specjalnym wieńcem obrotowym

Wypełnienie smarem i gniazdo smarowe w górnicy widocznej

Kółko

Połączony na łożysku koła odlewu

Poliuretanowa opona czerwono-pomarańczowa

Łożyska kulkowe

Shore a 95

Z lub 85 mm blachy stalowej centrum