



*Poruszanie masy z klasą.*

# Rolki przeznaczone do dużych obciążeń



## Nasza siła: TSH

Ciężka konstrukcja spawana ze stali, Rolka obrotowa ze specjalnym wieńcem obrotowym, Hartowana prowadnica kulek u góry, łożysko wałeczkowo-stożkowe na dole, Wypełnienie smarem i gniazdo smarowe w głowicy widłowej, pasywowana cynkowo. Radzi sobie doskonale z ciężarem do 1.400 kg.

W nowoczesnym przemyśle ciężkim myśli się często w odniesieniu do miar i wag w wielkościach, które dla człowieka i maszyn oznaczają ogromny wysiłek. Weźmy np. taki mostek dla pasażerów w porcie, maszyny budowlane do budowy dróg itp. Wszystkie te ogromne ciężary chciałyby być poruszane. Dobrze,

jeśli da się to zrealizować za pomocą superstabilnych rolek RHOMBUS przeznaczonych do dużych obciążeń, gdyż pod względem jakości materiałów i obróbki są one niepodważalnym mistrzem w swojej klasie. Możesz na nich polegać.

# 2SL Rolka obrotowa

## Opis techniczny

- Zestawy kołowe o małej wysokości całkowitej do bardzo dużych udźwigów
- Zestawy kołowe z podwójnymi kołami nylonowymi, poliuretanowymi a stalowymi z łożyskiem ślizgowym
- Zakres udźwigu 270 kg/rolke

## Zakres zastosowania

- Budowa maszyn
- Dzwigniki mechaniczne
- Pojemniki
- Stoły podnoszone
- Transportery podnoszone



<b>2SL</b>	050	NYOL	50	2x14 64	25	95	36x36	6	160
<b>(JKPN)</b>	0501 1100)								



<b>2SL</b>	050	PTOL	50	2x14 64	25	95	36x36	6	160
<b>(JKCV)</b>	0501 1100)								



<b>2SL</b>	050	STOL	50	2x14 64	25	95	36x36	6	270
<b>(JKCN)</b>	0501 1100)								



# 505a

Rolka obrotowa

# 504a

Rolka stała

### Opis techniczny

- Ciężka konstrukcja spawana ze stali
- Pasywowana cynkowo
- Rolka obrotowa ze specjalnym wieńcem obrotowym
- Hartowana prowadnica kulek u góry, łożysko wałeczkowo-stożkowe na dole
- Wypełnienie smarem i gniazdo smarowe w głowicy widłowej
- Nośność do 1.200 kg
- Dostarczane seryjnie z kółkami »OSK« i »18K«

### Zakres zastosowania

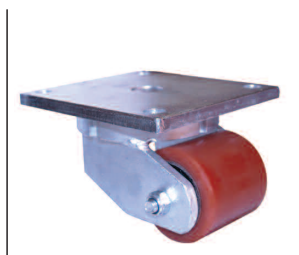
- Budowa maszyn
- Dźwigniki mechaniczne
- Pojemniki
- Stoły podnoszone
- Transportery podnoszone
- Wózki podnośnikowe
- Wózki podnoszone do transportu palet

### Seria kółek 18K

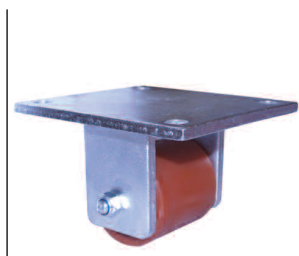
- Opona z poliuretanu, RAL 8003 (Shore A 95)
- Tarcza kółka odlewana z żeliwa
- łożysko kulkowe precyzyjne









### Seria kółek OSK (alternatywnie)

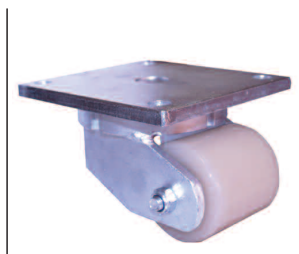
- Poliamid, kolor biały
- Wykonanie typu ciężkiego
- łożysko kulkowe precyzyjne



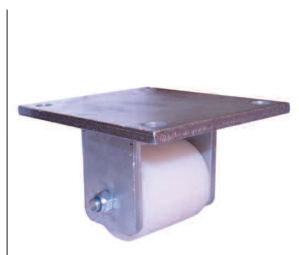
											
505a	18K	085v	ZPS	85	85	125	57	190x170	150x135	16,5	700




											
504a	18K	085v	ZPS	85	85	125		190x170	150x135	16,5	700



											
505a	OSK	085p	ZPS	85	85	125	57	190x170	150x135	16,5	1200



											
504a	OSK	085p	ZPS	85	85	125		190x170	150x135	16,5	1200

# XSH

# XFH

Rolka obrotowa

Rolka stała

### Opis techniczny

- Cieżka konstrukcja spawana ze stali
- Pasywowana cynkowo
- Rolka obrotowa ze specjalnym wieniec obrotowym
- Zakres udźwigu 600 kg/rolke

### Zakres zastosowania

- Budowa maszyn
- Dzwigniki mechaniczne
- Pojemniki
- Stoły podnoszone
- Transportery podnoszone

### Seria kółek PT

- Opona z poliuretanu
- łożysko kulkowe precyzyjne

### Seria kółek NY

- nylonowymi , kolor biały
- łożysko kulkowe precyzyjne



<b>XSH</b>	085	PT2MZ	85	75	144	57,5	150x110	120/105x60/75	12/10	600



<b>XFH</b>	085	PT2M	85	75	144		150x115	120/105x60/75	12/10	600



<b>XSH</b>	085	NY2MZ	85	75	144	57,5	150x110	120/105x60/75	12/10	410



<b>XFH</b>	085	NY2M	85	78	144		150x115	120/105x60/75	12/10	410

# TSH TFH

Rolka obrotowa

Rolka stała

# TSH F

Rolka obrotowa z całkowitą blokadą, umieszczoną przed kółkiem

### Opis techniczny

- Ciepka konstrukcja spawana ze stali
- Pasywowana cynkowo
- Rolka obrotowa ze specjalnym wieniec obrotowym
- Wypełnienie smarem i gniazdo smarowe w głowicy widłowej
- Zakres udźwigu 1.400 kg/rolke













### Zakres zastosowania

- Budowa maszyn
- Dźwigniki mechaniczne
- Pojemniki
- Stoły podnoszone
- Transportery podnoszone







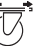



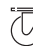

## Seria kółek PT

- Opona z poliuretanu (Shore A 92-97)
- Tarcza kółka odlewana z zeliwa
- Łożysko kulkowe precyzyjne
- Zakres udźwigu 340 - 1.400 kg/rolke





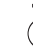
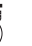








												
TSH	100	PT2H	100	38	152	52	150x110	120/105x60/75	12/10	340		
TSH	125	PT2H	125	38	177	55,5	150x110	120/105x60/75	12/10	425		
TSH	150	PT2H	150	38	202	62	150x110	120/105x60/75	12/10	730		
TSH	200	PT2H	200	45	252	66	150x110	120/105x60/75	12/10	1100		
TSH	250	PT2H	250	45	303	82	150x110	120/105x60/75	12/10	1200		
TSH	300	PT2H	300	45	353	95	150x110	120/105x60/75	12/10	1400		



												
TFH	100	PT2H	100	38	152		150x115	120/105x60/75	12/10	340		
TFH	125	PT2H	125	38	177		150x115	120/105x60/75	12/10	425		
TFH	150	PT2H	150	38	202		150x115	120/105x60/75	12/10	730		
TFH	200	PT2H	200	45	252		150x115	120/105x60/75	12/10	1100		
TFH	250	PT2H	250	45	303		150x115	120/105x60/75	12/10	1200		
TFH	300	PT2H	300	45	353		150x115	120/105x60/75	12/10	1400		



												
TSH	125	PT2HF	125	38	177	55,5	150x110	120/105x60/75	12/10	425		
TSH	150	PT2HF	150	38	202	62	150x110	120/105x60/75	12/10	730		
TSH	200	PT2HF	200	45	252	66	150x110	120/105x60/75	12/10	1100		
TSH	250	PT2HF	250	45	303	82	150x110	120/105x60/75	12/10	1200		
TSH	300	PT2HF	300	45	353	95	150x110	120/105x60/75	12/10	1400		

# TSH TFH

Rolka obrotowa

Rolka stała

# TSH F

Rolka obrotowa z całkowitą blokadą, umieszczoną przed kółkiem

## Opis techniczny

- Ciepka konstrukcja spawana ze stali
- Pasywowana cynkowo
- Rolka obrotowa ze specjalnym wieniec obrotowym
- Wypełnienie smarem i gniazdo smarowe w głowicy widłowej
- Zakres udźwigu 1.500 kg/rolke

## Zakres zastosowania

- Budowa maszyn
- Dzwigniki mechaniczne
- Pojemniki
- Stoły podnoszone
- Transportery podnoszone

## Seria kółek NY

- nylonowymi , kolor biały
- łożysko kulkowe precyzyjne
- Zakres udźwigu 500 - 1.500 kg/rolke



TSH	100	NY2H	100	50	152	52	150x110	120/105x60/75	12/10	500		
TSH	125	NY2H	125	50	177	55,5	150x110	120/105x60/75	12/10	600		
TSH	150	NY2H	150	50	202	62	150x110	120/105x60/75	12/10	800		
TSH	200	NY2H	200	50	252	66	150x110	120/105x60/75	12/10	1500		
TSH	250	NY2H	250	60	303	82	150x110	120/105x60/75	12/10	1500		



TFH	100	NY2H	100	50	152		150x115	120/105x60/75	12/10	500		
TFH	125	NY2H	125	50	177		150x115	120/105x60/75	12/10	600		
TFH	150	NY2H	150	50	202		150x115	120/105x60/75	12/10	800		
TFH	200	NY2H	200	50	252		150x115	120/105x60/75	12/10	1500		
TFH	250	NY2H	250	60	303		150x115	120/105x60/75	12/10	1500		



TSH	125	NY2HF	125	50	177	55,5	150x110	120/105x60/75	12/10	600		
TSH	150	NY2HF	150	50	202	62	150x110	120/105x60/75	12/10	800		
TSH	200	NY2HF	200	50	252	66	150x110	120/105x60/75	12/10	1500		
TSH	250	NY2HF	250	60	303	82	150x110	120/105x60/75	12/10	1500		

# 510a

Rolka obrotowa

# 509a

Rolka stała

# 510i

Rolka obrotowa z całkowitą blokadą, umieszczoną przed kółkiem

### Opis techniczny

- Ciężka konstrukcja spawana ze stali
- Pasywowana cynkowo
- Rolka obrotowa ze specjalnym wieńcem obrotowym
- Hartowana prowadnica kulek u góry, łożysko wałeczkowo-stożkowe na dole
- Wypełnienie smarem i gniazdo smarowe w głowicy widłowej
- Nośność do 1.000 kg
- Dostarczane seryjnie z kółkami »OSK« i »18K«

### Zakres zastosowania

- Budowa maszyn
- Dźwigniki mechaniczne
- Pojemniki
- Stoły podnoszone
- Transportery podnoszone
- Wózki podnośnikowe
- Wózki podnoszone do transportu palet












### Seria kółek 18K

- Opona z poliuretanu, RAL 8003 (Shore A 95)
- Tarcza kółka odlewana z żeliwa
- łożysko kulkowe precyzyjne
- Dopuszczalne obciążenie od 350 kg do 1.000 kg












### Seria kółek OSK (alternatywnie)

- Poliamid, kolor biały
- Wykonanie typu ciężkiego
- łożysko kulkowe precyzyjne
- Dopuszczalne obciążenie od 600 kg do 1.000 kg














											
510a	18K	125v	ZPS	125	40	192,5	50	190x110	150x75	17	350
510a	18K	150v	ZPS	150	50	220	58	190x110	150x75	17	700
510a	18K	200v	ZPS	200	50	265	68	190x110	150x75	17	950
510a	18K	250v	ZPS	250	50	315	80	190x110	150x75	17	1000



											
509a	18K	125v	ZPS	125	40	192,5		190x110	150x75	17	350
509a	18K	150v	ZPS	150	50	220		190x110	150x75	17	700
509a	18K	200v	ZPS	200	50	265		190x110	150x75	17	950
509a	18K	250v	ZPS	250	50	315		190x110	150x75	17	1000



											
510i	18K	125v	ZPS	125	40	192,5	50	190x110	150x75	17	350
510i	18K	150v	ZPS	150	50	220	58	190x110	150x75	17	700
510i	18K	200v	ZPS	200	50	265	68	190x110	150x75	17	950
510i	18K	250v	ZPS	250	50	315	80	190x110	150x75	17	1000



# 2SH

Rolka obrotowa

# 2FH

Rolka stała

# 2SH W

Rolka obrotowa z hamulcem

### Opis techniczny

- Ciepka konstrukcja spawana ze stali
- Pasywowana cynkowo
- Rolka obrotowa ze specjalnym wieniec obrotowym
- Zakres udźwigu 1.500 kg/rolke
- Dostępne również z blokadą kierunku (D)

### Zakres zastosowania

- Budowa maszyn
- Dźwigniki mechaniczne
- Pojemniki
- Stoły podnoszone
- Transportery podnoszone

### Seria kółek PT

- Opona z poliuretanu (Shore A 92-97)
- Tarcza kółka odlewana z zeliwa
- Łożysko kulkowe precyzyjne
- Zakres udźwigu 720 - 1.500 kg/rolke



<b>2SH</b>	125	PT2H	125	2x38	177	62,5	150x110	120/105x60/75	12/10	720
<b>2SH</b>	150	PT2H	150	2x38	202	65	150x110	120/105x60/75	12/10	1240
<b>2SH</b>	200	PT2H	200	2x45	252	70	150x110	120/105x60/75	12/10	1500



<b>2FH</b>	125	PT2H	125	2x38	177		150x175	120/105x60/75	12/10	720
<b>2FH</b>	150	PT2H	150	2x38	202		150x175	120/105x60/75	12/10	1240
<b>2FH</b>	200	PT2H	200	2x45	252		150x175	120/105x60/75	12/10	1500



<b>2SH</b>	125	PT2HW	125	2x38	177	62,5	150x110	120/105x60/75	12/10	720
<b>2SH</b>	150	PT2HW	150	2x38	202	65	150x110	120/105x60/75	12/10	1240
<b>2SH</b>	200	PT2HW	200	2x45	252	70	150x110	120/105x60/75	12/10	1500

# 2SH

Rolka obrotowa

# 2FH

Rolka stała

# 2SH W

Rolka obrotowa z hamulcem

### Opis techniczny

- Ciepka konstrukcja spawana ze stali
- Pasywowana cynkowo
- Rolka obrotowa ze specjalnym wieniec obrotowym
- Zakres udźwigu 1.500 kg/rolke
- Dostępne również z blokadą kierunku (D)










### Zakres zastosowania

- Budowa maszyn
- Dźwigniki mechaniczne
- Pojemniki
- Stoły podnoszone
- Transportery podnoszone









### Seria kółek NY

- nylonowymi , kolor biały
- łożysko kulkowe precyzyjne
- Zakres udźwigu 1.360 - 1.500 kg/rolke












										
<b>2SH</b>	150	NY2H	150	2x50	202	65	150x110	120/105x60/75	12/10	1360
<b>2SH</b>	200	NY2H	200	2x50	252	70	150x110	120/105x60/75	12/10	1500



										
<b>2FH</b>	150	NY2H	150	2x50	202		150x175	120/105x60/75	12/10	1360
<b>2FH</b>	200	NY2H	200	2x50	252		150x175	120/105x60/75	12/10	1500



										
<b>2SH</b>	150	NY2HW	150	2x50	202	65	150x110	120/105x60/75	12/10	1360
<b>2SH</b>	200	NY2HW	200	2x50	252	70	150x110	120/105x60/75	12/10	1500

# 525a

Rolka obrotowa

# 526a

Rolka stała

# 525i

Rolka obrotowa z całkowitą blokadą, umieszczoną przed kółkiem

### Opis techniczny

- Ciężka konstrukcja spawana ze stali
- Pasywowana cynkowo
- Rolka obrotowa ze specjalnym wieńcem obrotowym
- Hartowana prowadnica kulek u góry, łożysko wałeczkowo-stożkowe na dole
- Wypełnienie smarem i gniazdo smarowe w głowicy widłowej
- Nośność do 1.500 kg
- Dostarczane seryjnie z kółkami »0SK« i »18K«

### Zakres zastosowania

- Budowa maszyn
- Dźwigniki mechaniczne
- Pojemniki
- Stoły podnoszone
- Transportery podnoszone
- Wózki podnośnikowe
- Wózki podnoszone do transportu palet

### Seria kółek 18K

- Opona z poliuretanu, RAL 8003 (Shore A 95)
- Tarcza kółka odlewana z żeliwa
- łożysko kulkowe precyzyjne
- Dopuszczalne obciążenie od 700 kg do 1.500 kg

### Seria kółek 0SK (alternatywnie)

- Poliamid, kolor biały
- Wykonanie typu ciężkiego
- łożysko kulkowe precyzyjne
- Dopuszczalne obciążenie od 1.200 kg do 1.500 kg



525a	18K	125v	ZPS	125	2x40	192,5	50	190x170	150x135	17	700
525a	18K	150v	ZPS	150	2x50	220	58	190x170	150x135	17	1300
525a	18K	200v	ZPS	200	2x50	265	68	190x170	150x135	17	1450
525a	18K	250v	ZPS	250	2x50	315	80	190x170	150x135	17	1500



526a	18K	125v	ZPS	125	2x40	192,5		190x170	150x135	17	700
526a	18K	150v	ZPS	150	2x50	220		190x170	150x135	17	1300
526a	18K	200v	ZPS	200	2x50	265		190x170	150x135	17	1450
526a	18K	250v	ZPS	250	2x50	315		190x170	150x135	17	1500



525i	18K	125v	ZPS	125	2x40	192,5	50	190x170	150x135	17	700
525i	18K	150v	ZPS	150	2x50	220	58	190x170	150x135	17	1300
525i	18K	200v	ZPS	200	2x50	265	68	190x170	150x135	17	1450
525i	18K	250v	ZPS	250	2x50	315	80	190x170	150x135	17	1500